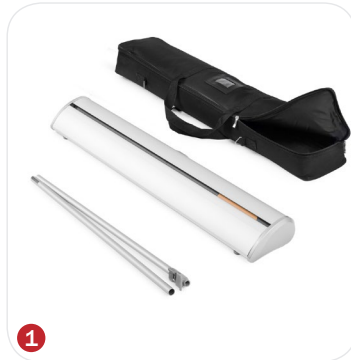


# ROLL UP STYLE AUFBAUANLEITUNG

[www.easydisplay.com/roll-up-style](http://www.easydisplay.com/roll-up-style)



Diese Anleitung zeigt ein Roll Up Style 85 x 200 cm im Aufbau, aber Sie hilft Ihnen, jede Größe der Roll Up Style Kategorie zu montieren. Für Roll Up Systeme mit zwei Systemstangen folgen Sie einfach den dazugehörigen Schritten.



1

Lieferumfang: Schwarze Tragetasche, Anleitung, Roll Up Kassette inkl. Systemstange.



2

Öffnen Sie die Roll Up Kassette und entnehmen Sie die zusammengefaltete Systemstange.



3

Klappen Sie die Systemstange aus und schieben Sie diese zusammen, ein elastisches Band dient zur Unterstützung.



4

Stecken Sie die entfaltete Systemstange in das Loch auf der Rückseite der Roll Up Kassette.



5

Mit der Klammer an der Systemstange können Sie Ihre Wunschhöhe (160 bis 220cm) einstellen. Nach dem Ausrichten schließen Sie die Klemme, um die Systemstange zu sichern.



6

Ziehen Sie nun die Bannergrafik aus der Roll Up Kassette.



7

Stecken Sie die Führung der Bannergrafikschiene auf den Haken oberhalb der Systemstange.



8

Um das Roll Up System auszubalancieren, können die kleinen Plastikfüße auf der Unterseite des Systems angepasst werden.

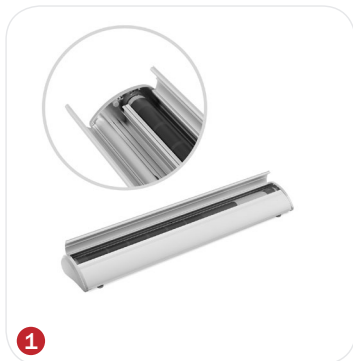
## Optionales Zubehör



LED-Spot

# ROLL UP STYLE GRAFIKTAUSCH

[www.easydisplay.com/roll-up-style](http://www.easydisplay.com/roll-up-style)



1

Öffnen Sie die Roll Up Kassette und drehen Sie die Schrauben von den Seitenteilen mit der Hand locker.



2

Entfernen Sie nun die Seitenteile von der Kassette, indem Sie zuerst die obere und dann die untere Kante lösen.



3

Lösen Sie nun die Federspannung der Grafik, indem Sie den kleinen Hebel über dem Rad herunterdrücken. Nun können Sie die Bannergrafik aus der Kassette ziehen ohne dass diese sich wieder automatisch einzieht.



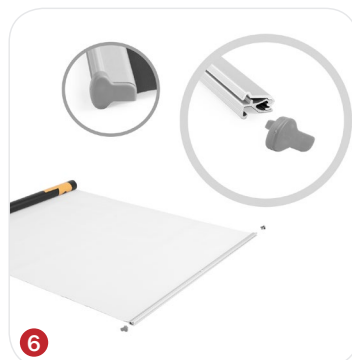
4

Zum Fixieren des entrollten Banners entnehmen Sie den Systemschlüssel vom Seitenteil und stecken Sie diesen in die Seite der Kassette.



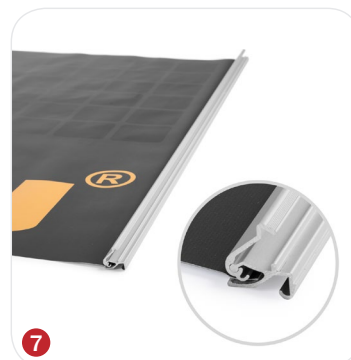
5

Öffnen Sie die Schiene an der Bannergrafik. Nun können Sie die Grafik aus der Schiene entnehmen.



6

Entfernen Sie die Seitenteile der oberen Schiene an der Bannergrafik.



7

Öffnen Sie nun die Schiene an der Bannergrafik und entnehmen Sie die Grafik.

Um eine neue Bannergrafik in das Roll Up System einzusetzen, führen Sie bitte die Schritte 1 bis 7 in umgekehrter Reihenfolge aus.

BENÖTIGEN SIE



EINEN NEUEN DRUCK?